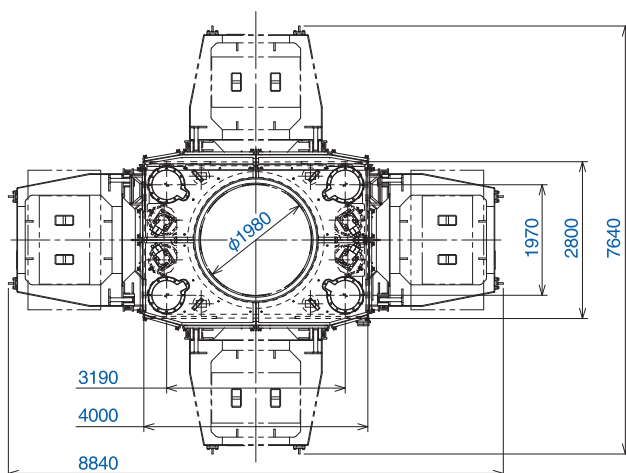


ハイパワー型

◆鋼管回転圧入工法に最適なハイパワーモデル

RT-200H

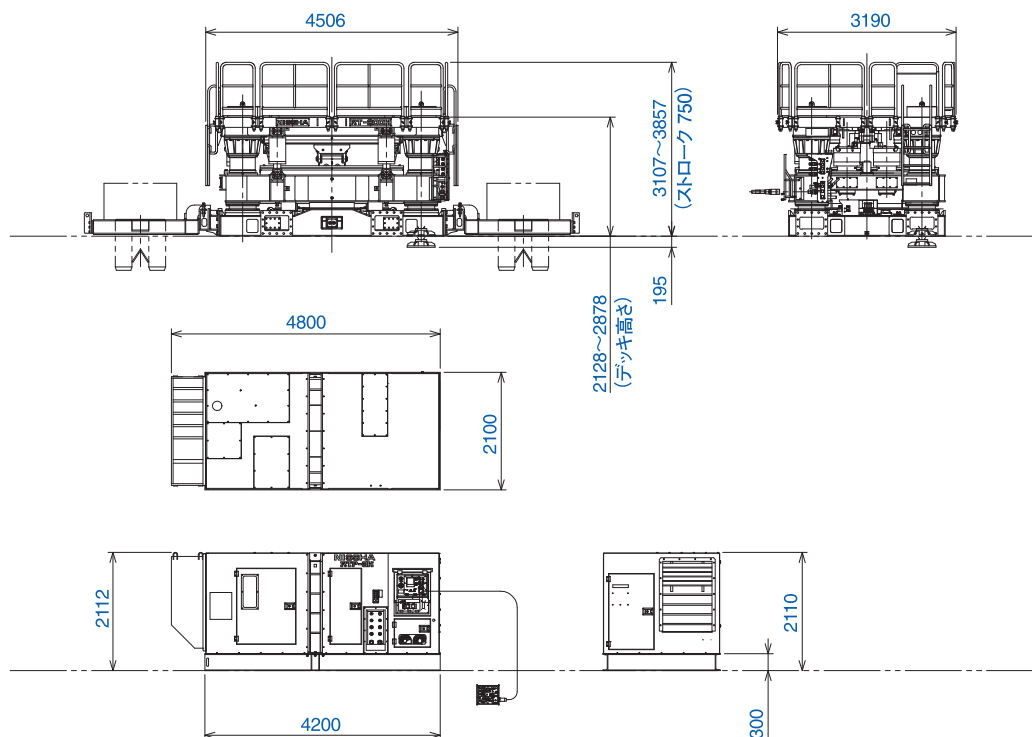
チューピング装置本体 RT-200H	
掘削口径	1,000mm~2,000mm
ケーシング引抜力	3,450kN (352tf) 瞬時3,940kN (402tf)
ケーシング押込力	最大590kN (60tf) +自重250kN (26tf)
押込ストローク	750mm
回転トルク	2,950/1,740/1,010kN-m (301/177/103tf-m) 瞬時3,130kN-m (319tf-m)
回転数	0.9/1.5/2.5min ⁻¹
質量	34.1 (35.8) ton
※サブチャック(オプション)装備時の質量を()に示します。	
油圧パワーユニット RTP-3H	
エンジン名称	日野 P11C-UP
エンジン出力	257kW (350ps) / 1,850min ⁻¹
質量	7.3ton (含、オイル、燃料他)
寸法(L×W×H)	4,800mm×2,100mm×2,112mm



排出ガス3次対策型



低騒音型



SUPERTOP
Foundation technique